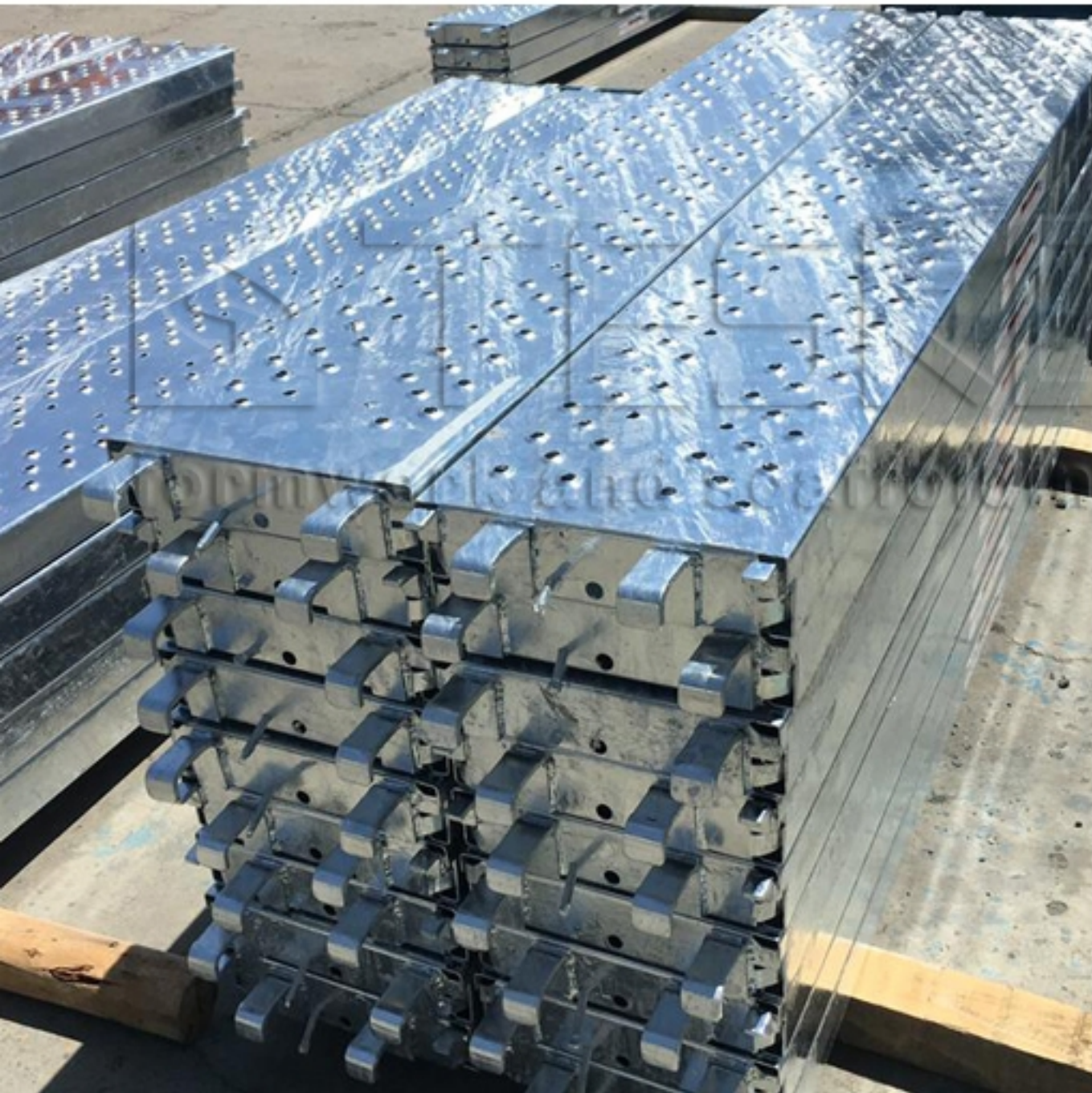
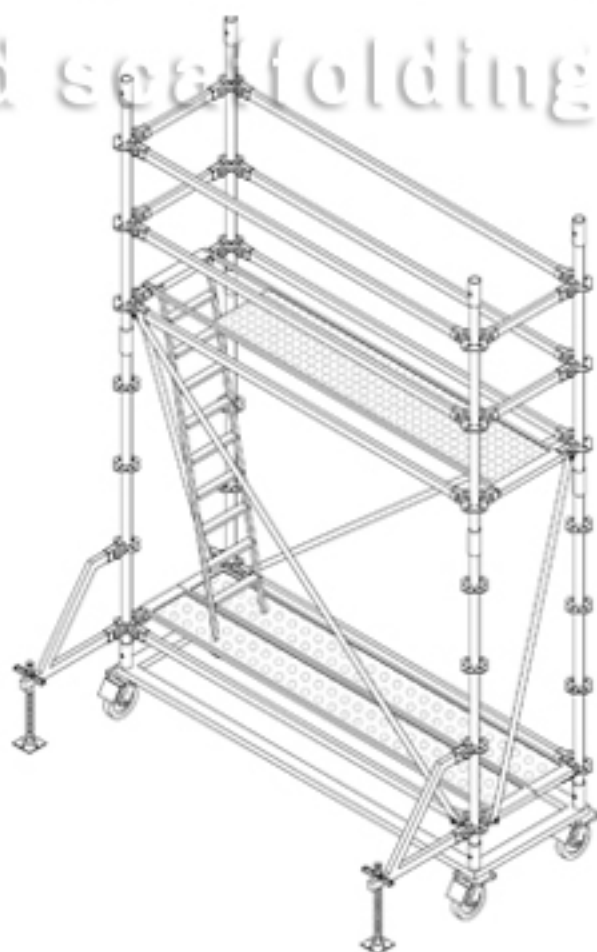
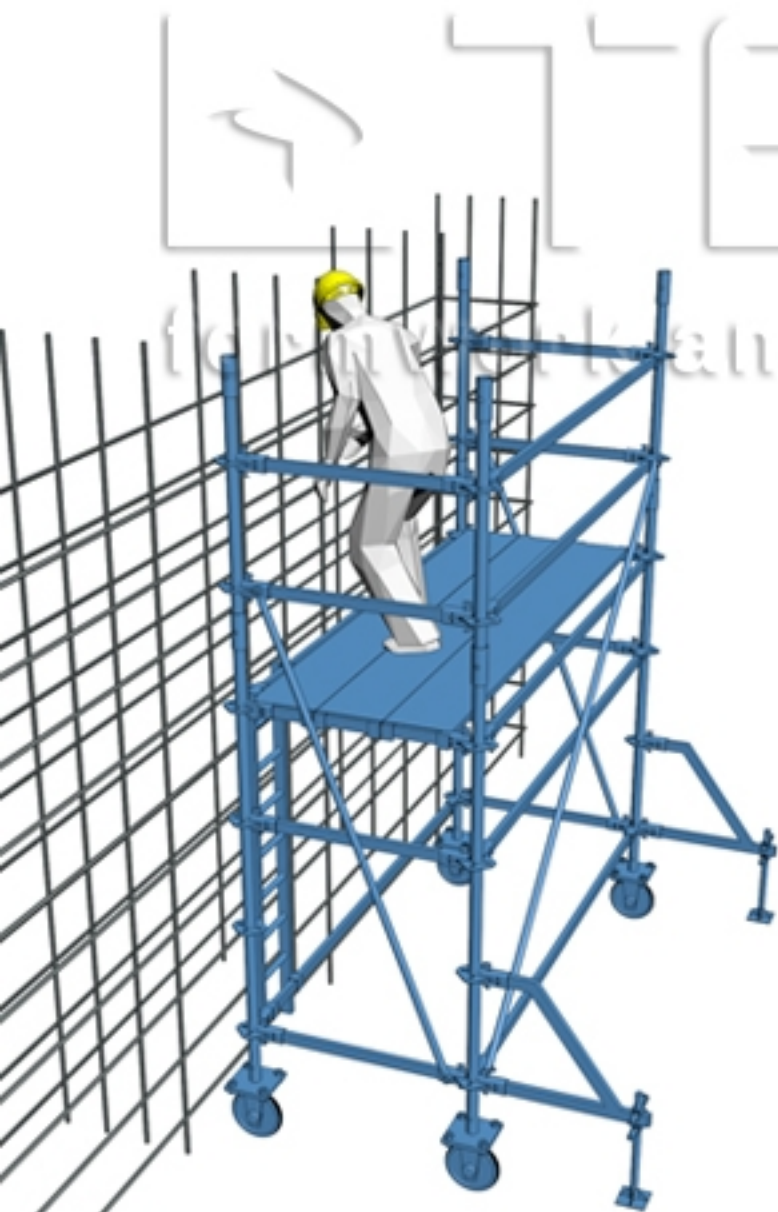
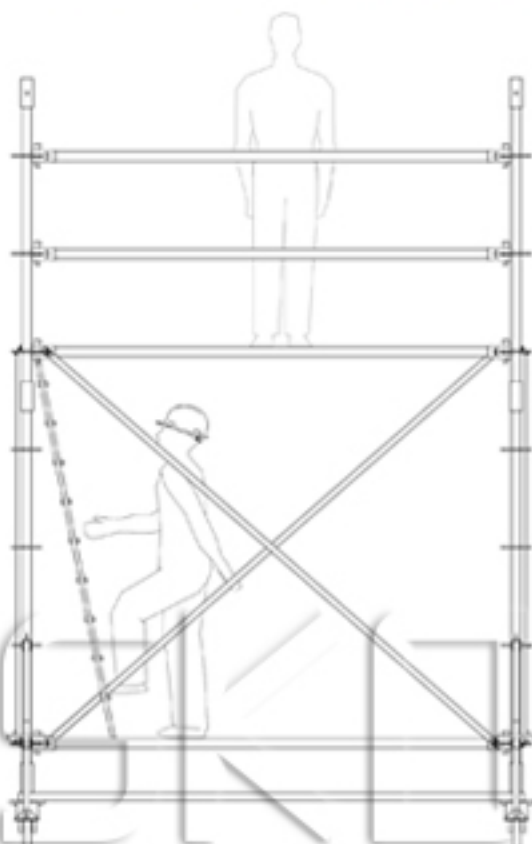


سکوی کار و پلت فرم ها



سکوی کار از سیستم های دسترسی موقت مجموعه ی تسکو می باشد.

این محصول که در دو نوع متحرک و ثابت ارائه می شود جهت دسترسی و سکو به ارتفاع حداکثر ۴ متر می باشد . این محصول خود ایستا و بدون نیاز به گفراژ و مهار می باشد .



پلت فرم ها

به منظور برطرف نمودن مشکلات تخته زیرپایی، شرکت تسکو برای محصول زودبست خود اقدام به تولید پلتفرم فلزی یا فولادی نموده است. در زیر تصاویر پلتفرم فلزی را مشاهده می کنید.

پلتفرم فلزی دارای استحکام، مقاومت و دوام بیشتری نسبت به تخته زیرپایی می باشد. این باعث می شود تا ایمنی جین کار بیشتر شود. سطح پلتفرم فلزی پانچ شده است که باعث می شود وزن آن کاهش و اصطکاک آن افزایش پیدا نماید. همچنین آب باران بر روی پلتفرم فلزی باقی نمی ماند که باعث بالا رفتن ایمنی در فصل زمستان می گردد. پانچ های روی تخته فلزی باعث کاهش سطح بادگیر پلتفرم فلزی می گردد. همچنین پلتفرم فلزی توسط پین به سازه اصلی داریست مهار می شود تا هنگام وزش باد از روی داریست بلند نشود.

معمولا پلتفرم فلزی را به این گونه می سازند که در برابر ضربه و صدمات گوناگون مقاوم باشد و سایر عوامل محیطی مانند سرما، گرما و رطوبت را متحمل شود به خاطر همین مسئله پلتفرم فلزی دارای ماندگاری و مقاومت بسیار بالایی می باشد. از پلتفرم فلزی برای کارهای صنعتی و مخصوصا کارهای ساختمان سازی استفاده های بسیار زیادی می کنند.

